


SO 441.2 - VEŘEJNÉ OSVĚTLENÍ - NOVOSTAVBA - STOŽÁRY
SO 442.2 - VEŘEJNÉ OSVĚTLENÍ - POD MOSTEM - STOŽÁRY
SO 443.2 - VEŘEJNÉ OSVĚTLENÍ - ÚPRAVA - STOŽÁRY

D.1

PDPS

OBJEDNATEL NOVÁ ZBROJOVKA, s.r.o. Vladislavova 1390/17, 110 00 Praha 1	 NOVÁ ZBROJOVKA
---	-----------------------------------

HLAVNÍ PROJEKTANT PK OSSENDORF s.r.o. Tomešova 1, 602 00 BRNO	 PROJEKTOVÁ KANCELÁŘ OSSENDORF BRNO		
HLAVNÍ INŽ. PROJEKTU	ING. NYKODYM		
VEDOUCÍ PROJEKTANT	ING. NOHEL	ČÍSLO ZAKÁZKY	2020 204.9

VEDOUCÍ PROJEKTANT	ZODP. PROJEKTANT	VYPRACOVAL	KONTROLOVAL	Ing. Jiří VALNÍČEK Projektant pevných trakčních zařízení Hochmanova 2175/9, 628 00 Brno jvalnicek@gmail.com Tel: 603 42 52 96	
	Bc. PALA	ING.VALNÍČEK	ING.VALNÍČEK		
	<i>za PD</i>	<i>Ing.</i>	<i>Ing.</i>		
KRAJ: JIHO-MORAVSKÝ	KATASTRÁLNÍ ÚZEMÍ: MALOMĚŘICE, ŽIDENICE, ZÁBRDOVICE, HUSOVICE			DATUM	12 / 2023
DOPRAVNÍ NAPOJENÍ ULICE MARKÉTY KUNCOVÉ D.1 - STAVEBNÍ ČÁST				FORMÁT	4 A4
				STUPEŇ PD	PDPS
				ZAKÁZKA Č./ ARCH. Č.	21/2023. / 557.
				MĚŘÍTKO	-
ČÁST PD				ČÍSLO PARÉ	ČÍSLO PŘÍLOHY
STOŽÁRY					04

Název akce: DOPRAVNÍ NAPOJENÍ ULICE MARKÉTY KUNCOVÉ
D.1 - STAVEBNÍ ČÁST
Objekt: VEŘEJNÉ OSVĚTLENÍ - STOŽÁRY

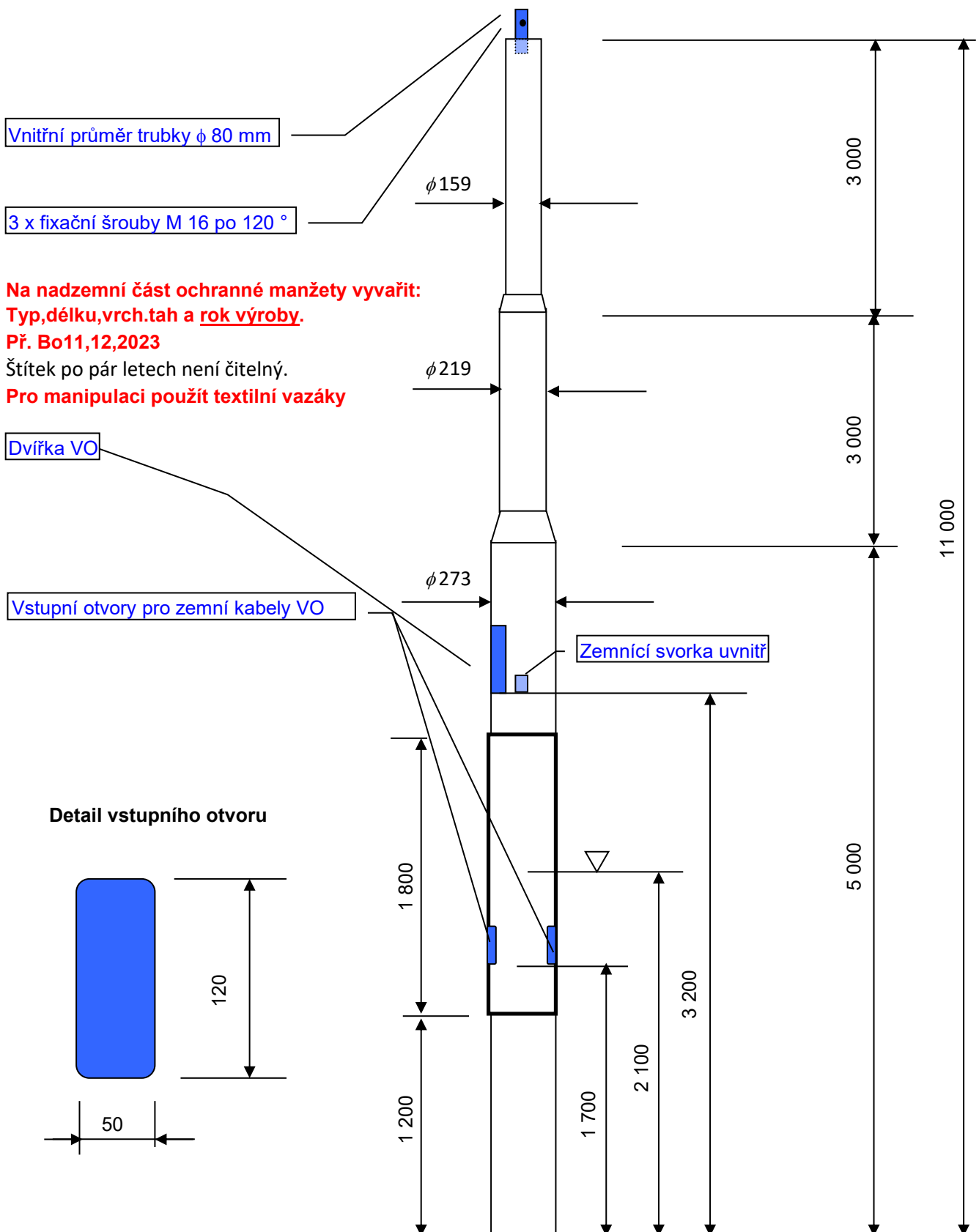
OBJEDNACÍ A MONTÁŽNÍ TABULKA STOŽÁRŮ

Údaje pro objednávku												Údaje pro montáž										
Typ,délka(m),normové zatížení(kN)								Namáhání		Výbava				Montáž							Umístění	
Číslo v PD	Bo11/12	Co11/16						Vrcholové zatížení (kN)	Průměrná výška k zatížení (m)	Manžeta (m)	VO (ks)								SO			
1	1							12	7,5	1,8	1									441.2		
3	1							12	7,5	1,8	1									441.2		
5	1							12	7,5	1,8	1									441.2		
7		1						16	7,5	1,8	1									441.2		
8		1						16	7,5	1,8	1									441.2		
9	1							12	7,5	1,8	1									441.2		
10	1							12	7,5	1,8	1									441.2		
11	1							12	7,5	1,8	1									441.2		
12	1							12	7,5	1,8	1									441.2		
15		1						16	7,5	1,8	1									441.2		
16	1							12	7,5	1,8	1									441.2		
19	1							12	7,5	1,8	1									441.2		
21		1						16	7,5	1,8	1									441.2		
22	1							12	7,5	1,8	1									441.2		
24	1							12	7,5	1,8	1									441.2		
SOUČTY	11	4																				
26	1							12	7,5	1,8	1									443.2		
28		1						16	7,5	1,8	1									443.2		
SOUČTY	1	1																				
30	1							12	7,5	1,8	1									442.2		
31	1							12	7,5	1,8	1									442.2		
32	1							12	7,5	1,8	1									442.2		
33	1							12	7,5	1,8	1									442.2		
SOUČTY	4																					
CELKEM																						
21	16	5								37,8	21											
	Bo11/12	Co11/16																				
	4/2	4/3																				

Trakční stožáry pro DP Brno

Typ: **Bo 11** Vrcholové zatížení: **12 kN** Výbava: **Úprava pro VO a ochranná manžeta 1,8 m**

Povrchová úprava: **Metalizace + nátěr** Hmotnost: **730 kg**



Trakční stožáry pro DP Brno

Typ: **Co 11** Vrcholové zatížení: **16 kN** Výbava: **Úprava pro VO a ochranná manžeta 1,8 m**

Povrchová úprava: **Metalizace + nátěr** Hmotnost: **971 kg**

